



Fondation Rurale
de Wallonie

TRIANGLE ARCHITECTES

VERLAINE

Réunion citoyenne 13 mars 2025

Poursuite des aménagements de la
maison rurale "Les Thuyas" à Verlaine
et de ses abords



<https://www.verlaineparticipation.info/>

01

Accueil et présentation



Déroulement de la soirée

- ✓ **RAPPEL SUCCINCT DU CONTEXTE**
- ✓ **PRÉSENTATION D'UN SECOND AVANT-PROJET POUR LES THUYAS PAR L'AUTEUR DE PROJET**
- ✓ **ECHANGES & RÉCOLTE DE VOS AVIS**
- ✓ **EXPLICATION DES PROCHAINES ÉTAPES**

02

Rappel succinct du contexte



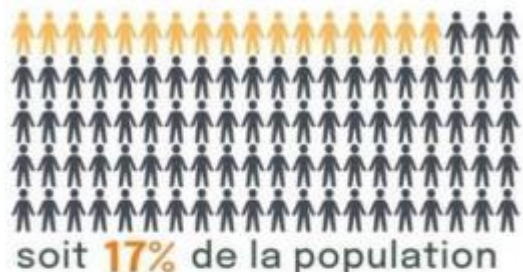
Novembre 2019
Juillet 2023



CO-PRODUCTION et implication de la CLDR



- Réunions plénières (8)
- Participation au GT (4)
- Découvertes et réflexions sur le terrain
- Visite de projets inspirants
- Implication dans les projets (Lot0)

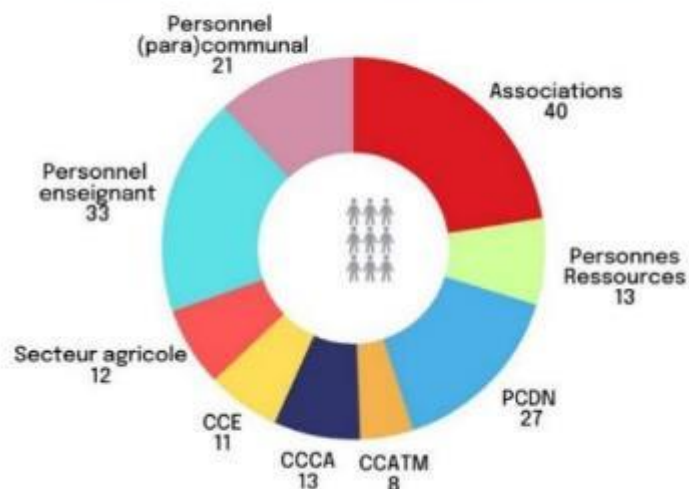
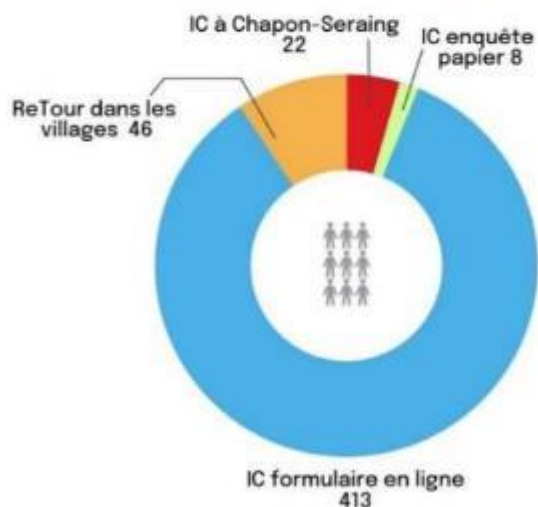


723 AVIS

récoltés toutes consultations confondues

Information-consultation villageoise

Consultations de publics cibles



EN ROUTE VERS LA CONCRÉTISATION DE VOS PROJETS !

Ce 08 février 2024, le **Gouvernement wallon a approuvé le programme communal de développement rural (PCDR) de la Commune de Verlaïne.**

Cela signifie que la Commune peut dès maintenant bénéficier de subsides wallons pour tendre vers les objectifs de développement qu'elle s'est fixés, et concrétiser les projets qui ont été définis avec la collaboration de la Commission locale de développement rural (CLDR).

Ces projets portent sur des thèmes aussi divers que le développement de la mobilité – en particulier la mobilité douce et la sécurité des usagers faibles –, la protection de l'environnement, la mise à disposition d'infrastructures et d'équipements collectifs, le renforcement de la convivialité, etc.

Merci aux citoyens et élus impliqués dans ce processus participatif !



Les Thuyas hier et aujourd'hui...



- Phase 1 (2018) : +/- 600.000€
- AP Cœur de village (2020, dossier non retenu)



BONNE NOUVELLE POUR LA SALLE LES THUYAS !

Mai 2024

- ✓ Développement rural, PCDR: 680.000€ max.
- ✓ Fédération Wallonie Bruxelles, équipements culturels uniquement: 75.000€
- ✓ Droit de tirage « Ligneux », plantations: +/- 4.000€
- ✓ UREBA, aspects énergétiques (partie architecture, chauffage, et électricité) : 190.000€



Les Thuyas demain !

Le projet prévoit la rénovation de...

- une grande salle polyvalente, d'une superficie de 160 m²
- un local d'accueil
- une salle de réunion de 40 m² (à l'étage)
- des sanitaires complémentaires
- des locaux de rangement et de réserves
- des locaux techniques





AMÉNAGEMENT DE LA MAISON RURALE « LES THUYAS » À VERLAINE

VOTRE AVIS NOUS INTÉRESSE !!

DEMARCHE PARTICIPATIVE

- ✓ Eté 2020: enquête auprès associations
- ✓ Oct. 2022: réunion avec les associations
- ✓ Sept. 2023: consultation des habitants
- ✓ Sept. 2024: consultation des commissions locales
- ✓ Hiver 2025: réflexion ciblée sur le syst. de chauffage

Les objectifs de la consultation de ce soir...

- ✓ **Vérifier** la bonne intégration des avis remis jusqu'ici et/ou l'adéquation entre les aménagements proposés et vos attentes/besoins
- ✓ **Attirer l'attention** du bureau d'étude sur les éléments utiles à la finalisation du projet d'aménagement

Les objectifs de la consultation de ce soir...

- ✓ Pas de remise en question du projet et des nombreux avis déjà intégrés (trop tard dans le processus)
- ✓ Pas de considérations techniques, laissons les professionnels /le comité POLLEC s'en emparer 😊
- ✓ Pas de observations liées au choix des essences pour la plantation des abords, laissons le PCDN s'en emparer 😊



METHODOLOGIE DE TRAVAIL

Individuellement

Prise de notes

Questions + Réactions // Points d'attention



Questions de précision

Eclaircissement souhaité...





METHODOLOGIE DE TRAVAIL

Individuellement

Prise de notes

Questions + Réactions // Points d'attention



DOCUMENT INDIVIDUEL / REPONSES PERSONNELLES

POURSUITE DES AMÉNAGEMENTS DE LA MAISON RURALE "LES THUYAS" À VERLAINE ET DE SES ABORDS

Vos (éventuelles) demandes d'éclaircissement :

Question(s) de précision...

BATIMENT (Salle Les Thuyas)

Pour que l'aménagement proposé réponde à vos attentes, il devrait tenir compte de :

- 1. L'avant-projet présenté ce soir intègre-t-il vos préoccupations – points d'attention ?
 Oui Non Pas totalement, expliquez :
- 2. Oui Non Pas totalement, expliquez :
- 3. Oui Non Pas totalement, expliquez :
- 4. Oui Non Pas totalement, expliquez :
- 5. Oui Non Pas totalement, expliquez :

Autre(s) ressenti(s) / points d'attention concernant l'aménagement de la salle Les Thuyas :

ABORDS de la salle Les Thuyas

Pour que l'aménagement proposé ce soir réponde à vos attentes, il devrait tenir compte de :

- 1. L'avant-projet présenté ce soir intègre-t-il vos préoccupations – points d'attention ?
 Oui Non Pas totalement, expliquez :
- 2. Oui Non Pas totalement, expliquez :
- 3. Oui Non Pas totalement, expliquez :
- 4. Oui Non Pas totalement, expliquez :
- 5. Oui Non Pas totalement, expliquez :

Autre(s) ressenti(s) / points d'attention concernant l'aménagement des abords de la salle Les Thuyas :

Eventuelle(s) autre(s) remarque(s)/ réaction(s)... à transmettre au Collège et au bureau d'étude

NOM- Prénom :
Mail et/ou téléphone :

02

*Présentation d'un second avant-
projet
par l'Auteur de projet*

03

Echanges & récolte de vos avis



METHODOLOGIE DE TRAVAIL

Individuellement

Prise de notes

Questions + Réactions // Points d'attention



Questions de précision

Eclaircissement souhaité...





METHODOLOGIE DE TRAVAIL

Individuellement, suite...

Prise de notes

Points d'attention



DOCUMENT INDIVIDUEL / REPONSES PERSONNELLES

POURSUITE DES AMÉNAGEMENTS DE LA MAISON RURALE "LES THUYAS" À VERLAINE ET DE SES ABORDS

Vos (éventuelles) demandes d'éclaircissement :

Question(s) de précision...

BATIMENT (Salle Les Thuyas)

Pour que l'aménagement proposé réponde à vos attentes, il devrait tenir compte de :

Notez ici, avant la présentation : VOS préoccupations - VOS points d'attention

L'avant-projet présenté ce soir intègre-t-il vos préoccupations - points d'attention ?

1. Oui Non Pas totalement, expliquez :

2. Oui Non Pas totalement, expliquez :

3. Oui Non Pas totalement, expliquez :

4. Oui Non Pas totalement, expliquez :

5. Oui Non Pas totalement, expliquez :

Autre(s) ressenti(s) / points d'attention concernant l'aménagement de la salle Les Thuyas :

ABORDS de la salle Les Thuyas

Pour que l'aménagement proposé ce soir réponde à vos attentes, il devrait tenir compte de :

Notez ici, avant la présentation : VOS préoccupations - VOS points d'attention

L'avant-projet présenté ce soir intègre-t-il vos préoccupations - points d'attention ?

1. Oui Non Pas totalement, expliquez :

2. Oui Non Pas totalement, expliquez :

3. Oui Non Pas totalement, expliquez :

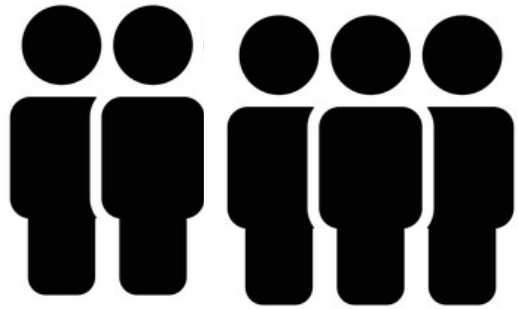
4. Oui Non Pas totalement, expliquez :

5. Oui Non Pas totalement, expliquez :

Autre(s) ressenti(s) / points d'attention concernant l'aménagement des abords de la salle Les Thuyas :

Eventuelle(s) autre(s) remarque(s)/ réaction(s)... à transmettre au Collège et au bureau d'étude

NOM- Prénom :
Mail et/ou téléphone :



METHODOLOGIE DE TRAVAIL

En sous-groupes, puis en plénière

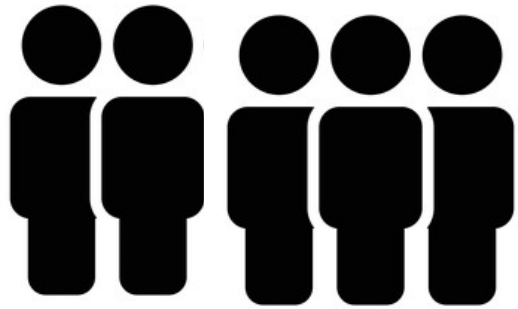
Partage de points de vue

Réactions // Points d'attention



Synthèse des principales
remarques





METHODOLOGIE DE TRAVAIL

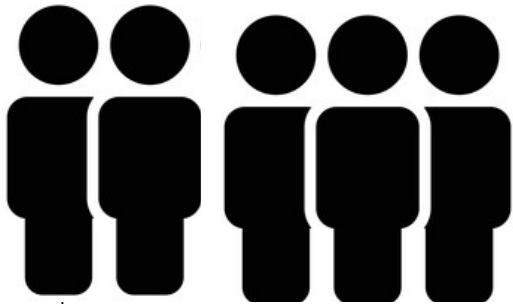
En sous-groupes

Répondez pour le bâtiment et les abords
Désignez un bon scribe !!



30 min
MAXIMUM!





METHODOLOGIE DE TRAVAIL

En sous-groupes

L'aménagement proposé pour le **BATIMENT**, est-il selon vous suffisamment :

Polyvalent Oui Non Pas totalement, expliquez :

Modulable Oui Non Pas totalement, expliquez :

Fonctionnel Oui Non Pas totalement, expliquez :

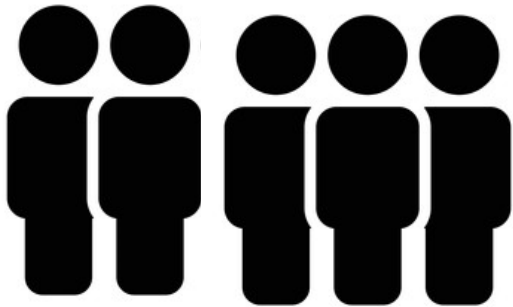
Accessible Oui Non Pas totalement, expliquez :

Respectueux des différents utilisateurs & de la proximité de riverains Oui Non Pas totalement, expliquez :

Respectueux de l'Environnement Oui Non Pas totalement, expliquez :

(recours à des énergies alternatives/renouvelables, à des matériaux « naturels/durables/ locaux », récupération des eaux de pluie, gestion des déchets, ...)

Autre(s) ressenti(s) / points d'attention concernant l'aménagement de la salle Les Thuyas :



METHODOLOGIE DE TRAVAIL

En sous-groupes

L'aménagement proposé pour les **ABORDS**, est-il selon vous suffisamment :

Fonctionnel Oui Non Pas totalement, expliquez :

Esthétique Oui Non Pas totalement, expliquez :

Convivial Oui Non Pas totalement, expliquez :

Confortable Oui Non Pas totalement, expliquez :

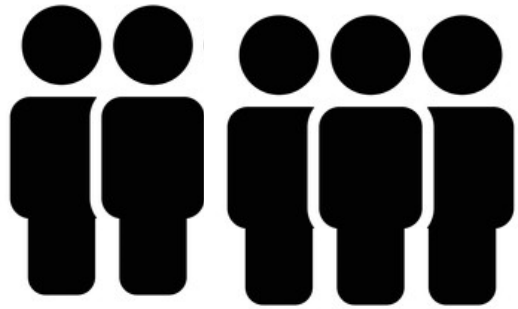
Sécuré Oui Non Pas totalement, expliquez :

Respectueux des différents utilisateurs & de la proximité de riverains Oui Non Pas totalement, expliquez :

Respectueux de l'Environnement Oui Non Pas totalement, expliquez :
(recours à des matériaux « naturels/durables/ locaux », récupération des eaux de pluie, gestion des déchets, mobilité active, ...)

En faveur de la biodiversité Oui Non Pas totalement, expliquez :

Autre(s) ressenti(s) / points d'attention concernant l'aménagement des abords de la salle Les Thuyas :



METHODOLOGIE DE TRAVAIL

En plénière



15 min
ENVIRON...



04

Explication des prochaines étapes

- ✓ **Rédaction du compte-rendu de la réunion**, transmis aux commissions et disponible en ligne sur le site: <https://www.verlaineparticipation.info/>
- ✓ **Printemps 2025**: Approbation de l'avant-projet par le SPW -DR comité d'accompagnement le 31 mars, en présence des différents pouvoirs subsidiants
- ✓ **Eté 2025** : Finalisation du projet (demande de permis, plans, cahier de charges métrés, etc.)
Examen du dossier par le SPW –DR qui rédige un projet de convention-réalisation
- ✓ **Automne 2025 (printemps 2026 max.)** : Désignation de l'adjudicataire des travaux et ordre de commencer les travaux

Merci!

**Pour votre présence &
contribution !**

